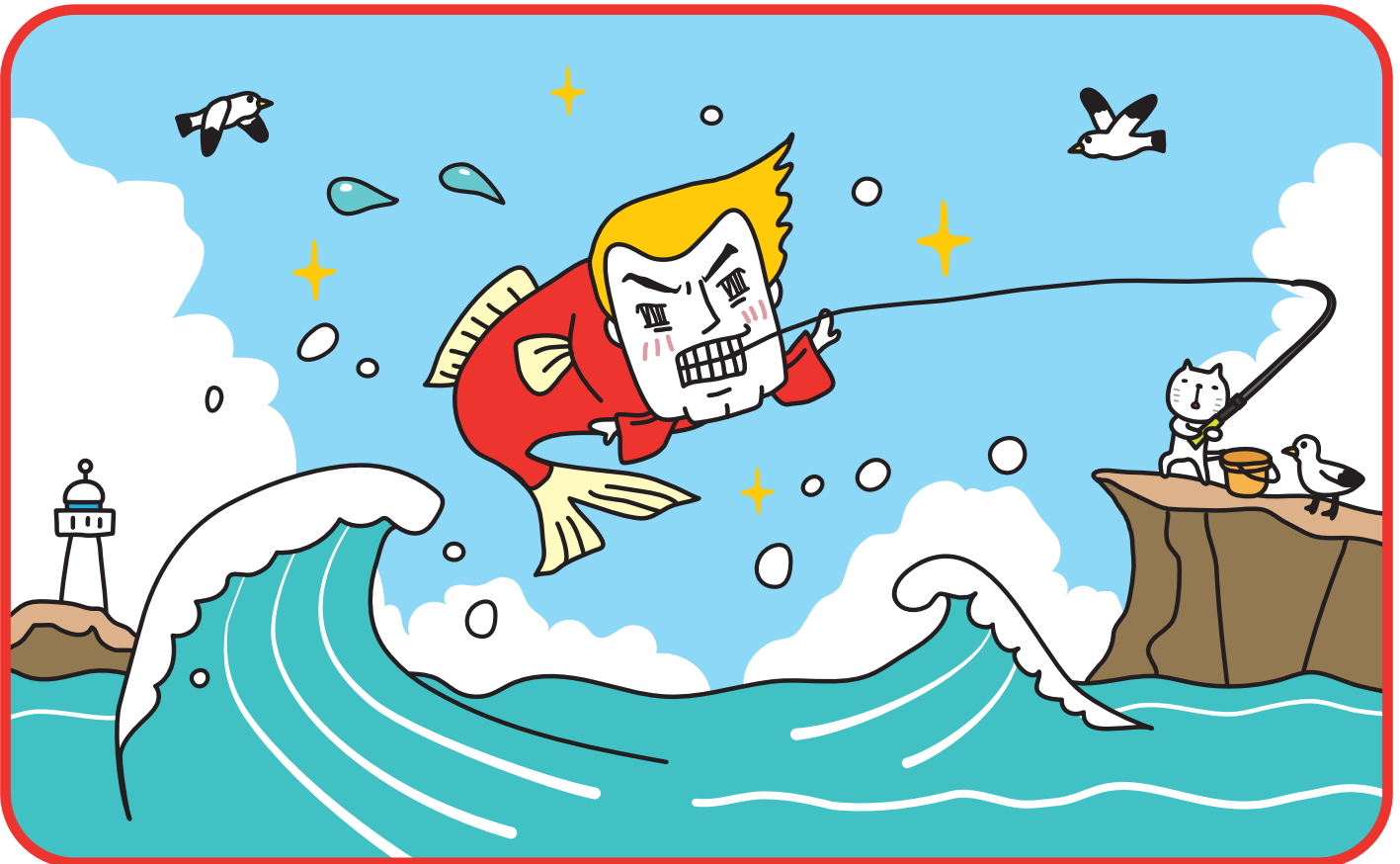
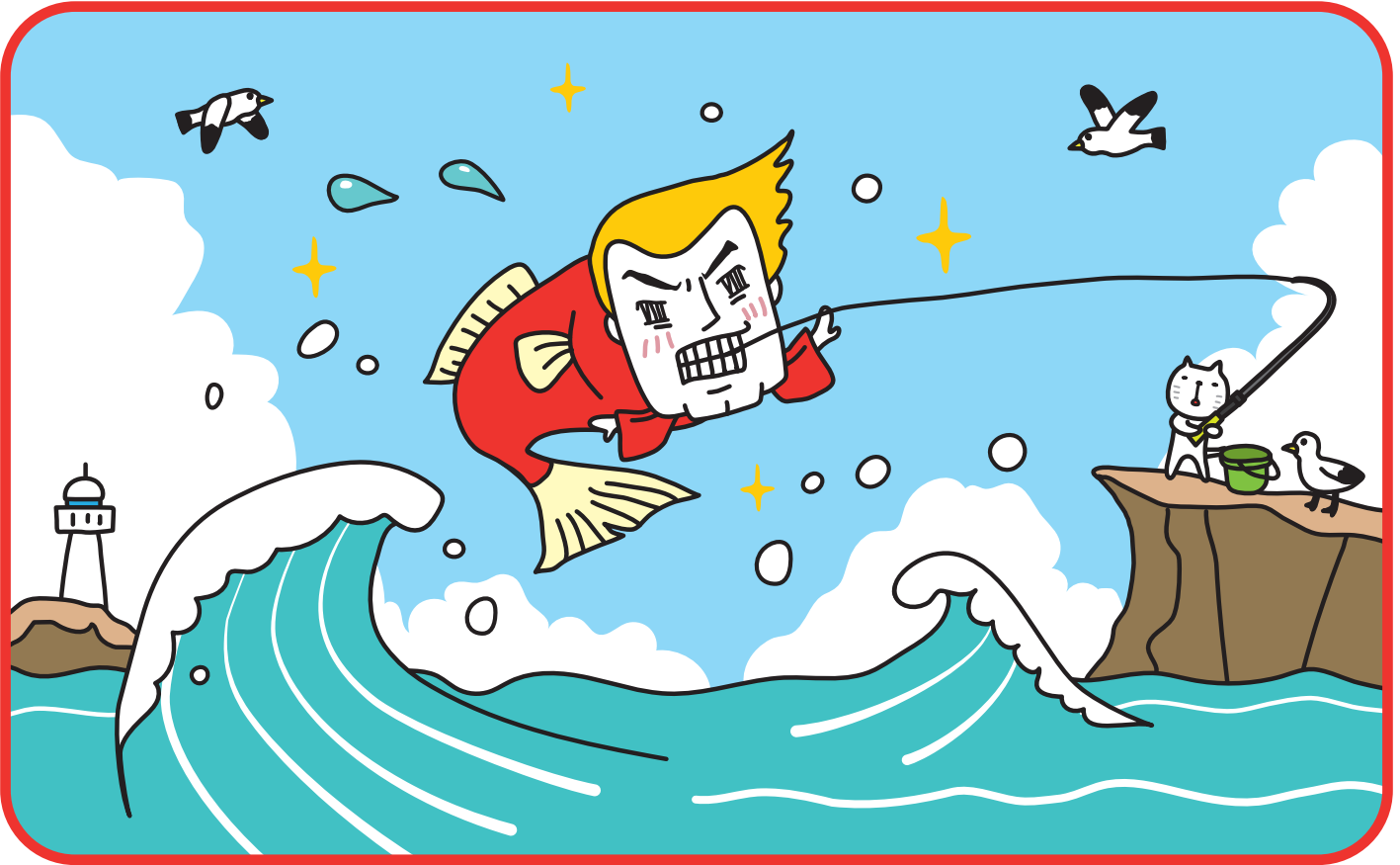


まちがいさがし

中級

上の絵と下の絵には**5**コのまちがいがあります。いくつ見つけれられるかな？



答え：①とらだいのてんじん ②左のなみの白いせんのかず ③クロシマケルのおひれ ④くりをしるさいキキサリケン(ねこ)の足 ⑤キキサリケンのおなりのバツ